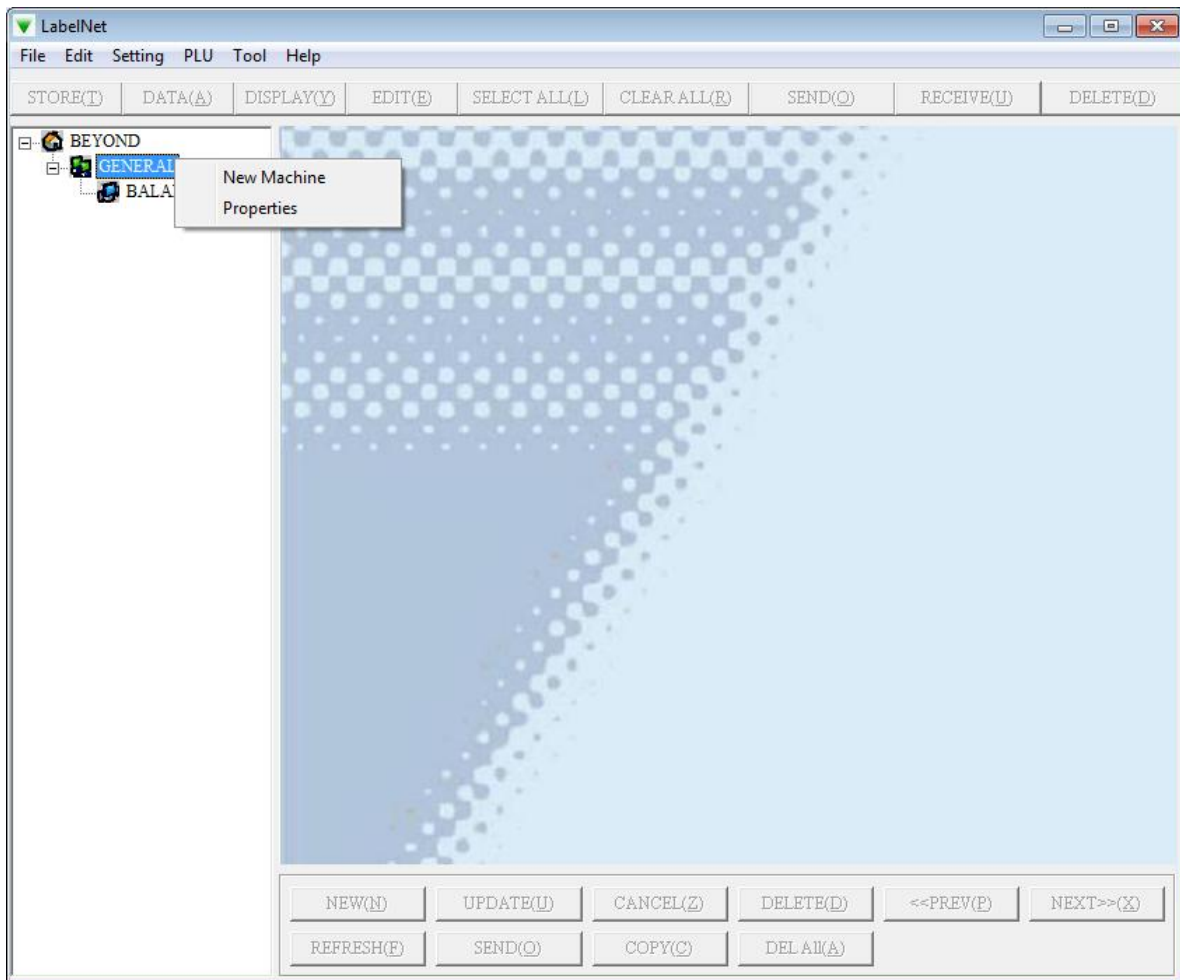
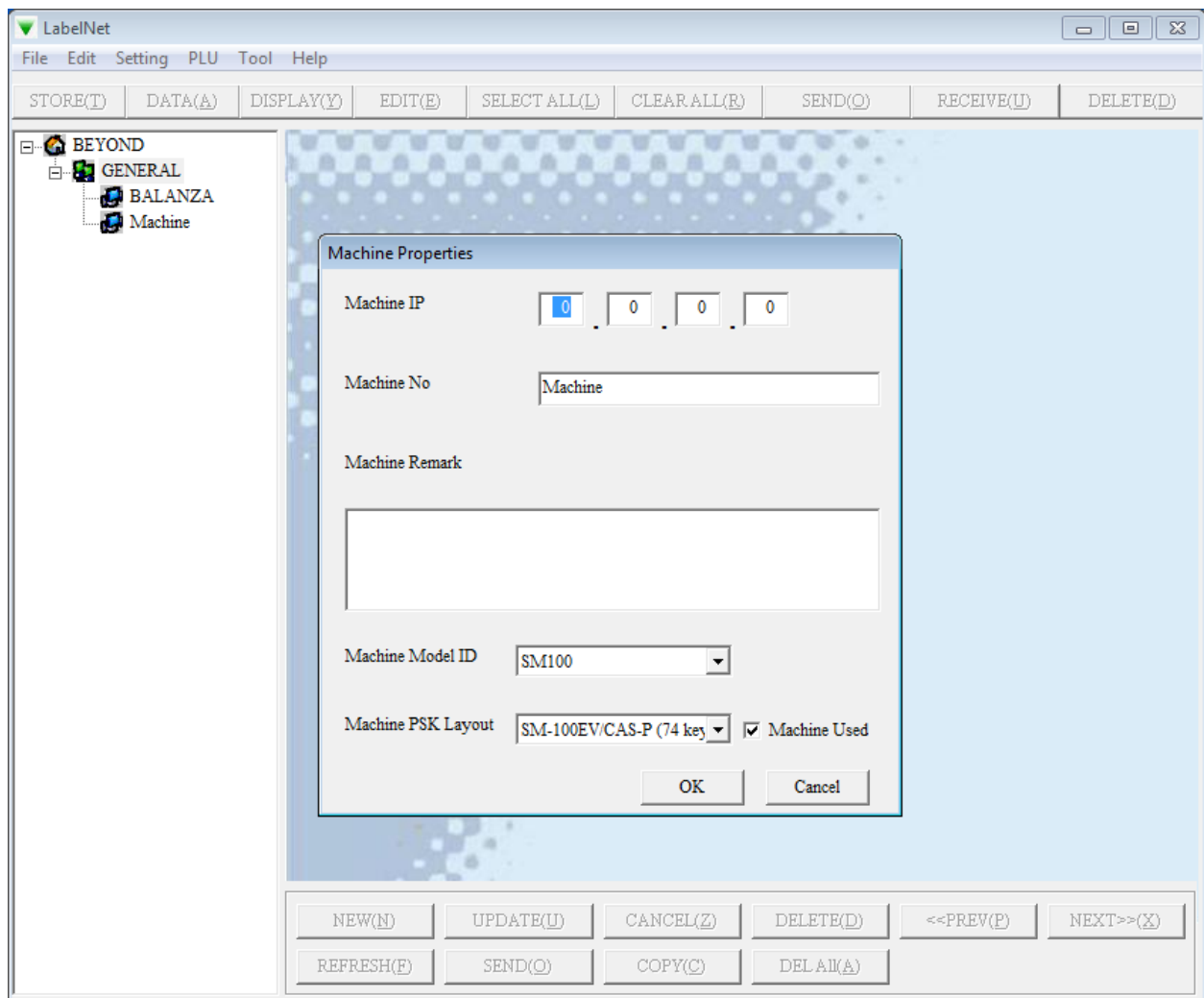


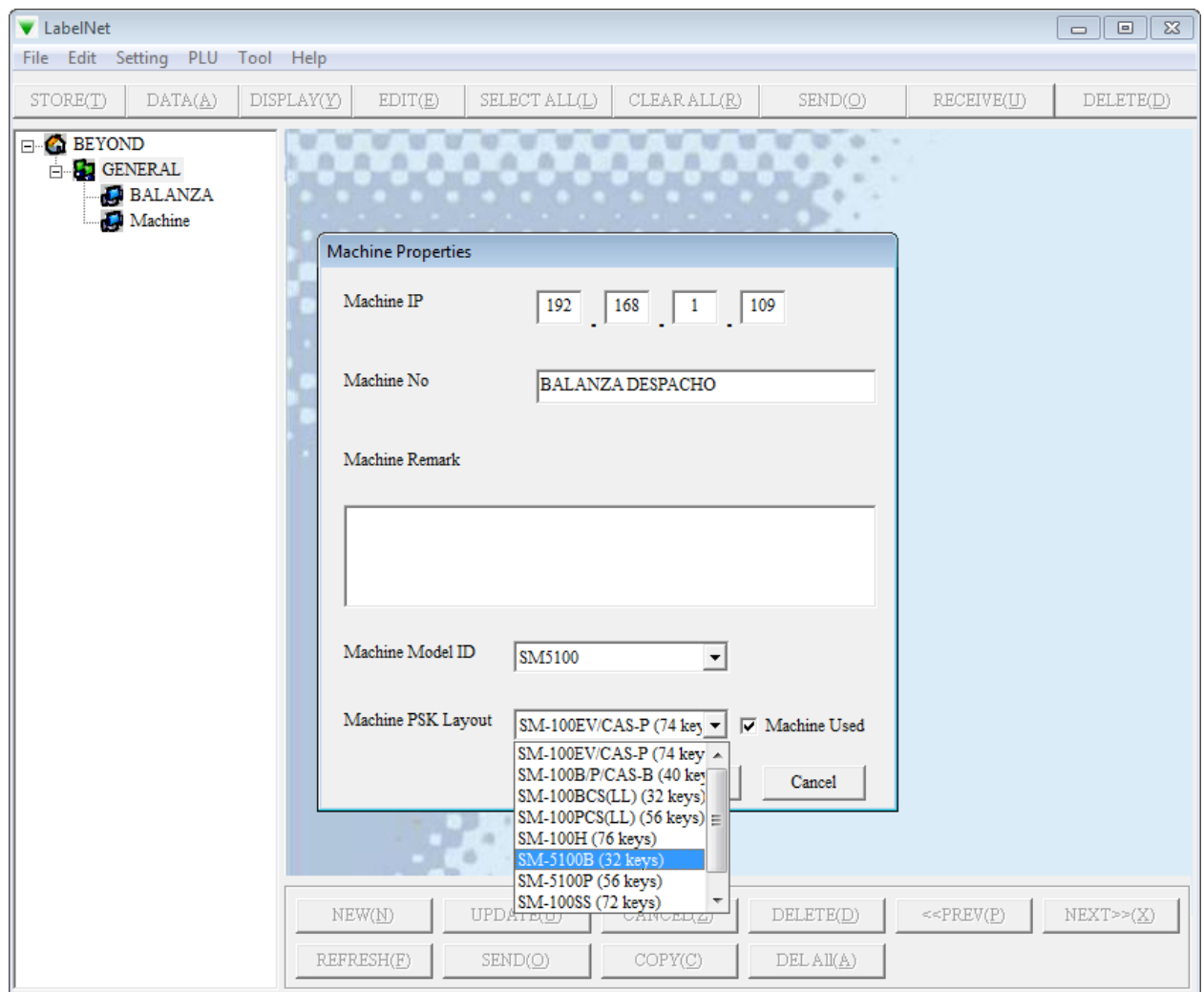
## **AGREGAR BALANZA EN LABELNET**

1. Al abrir el programa, se visualiza la Tienda, las Secciones y las Balanzas actualmente configuradas
2. Hacer Clic derecho en la sección donde se quiere agregar la nueva balanza
3. Seleccionar New Machine





4. Ingresar la Dirección IP de la balanza, por ejemplo, 192.168.1.109
5. Ingresar el Nombre de la Máquina para identificarla posteriormente, por ejemplo, BALANZA DESPACHO



6. Seleccionar el modelo de la balanza; en este caso, es SM-5100
7. Seleccionar el tipo de teclado de la balanza; en este caso, es SM-5100 B
8. Presionar OK para grabar los cambios
9. Se visualizará la nueva balanza configurada

