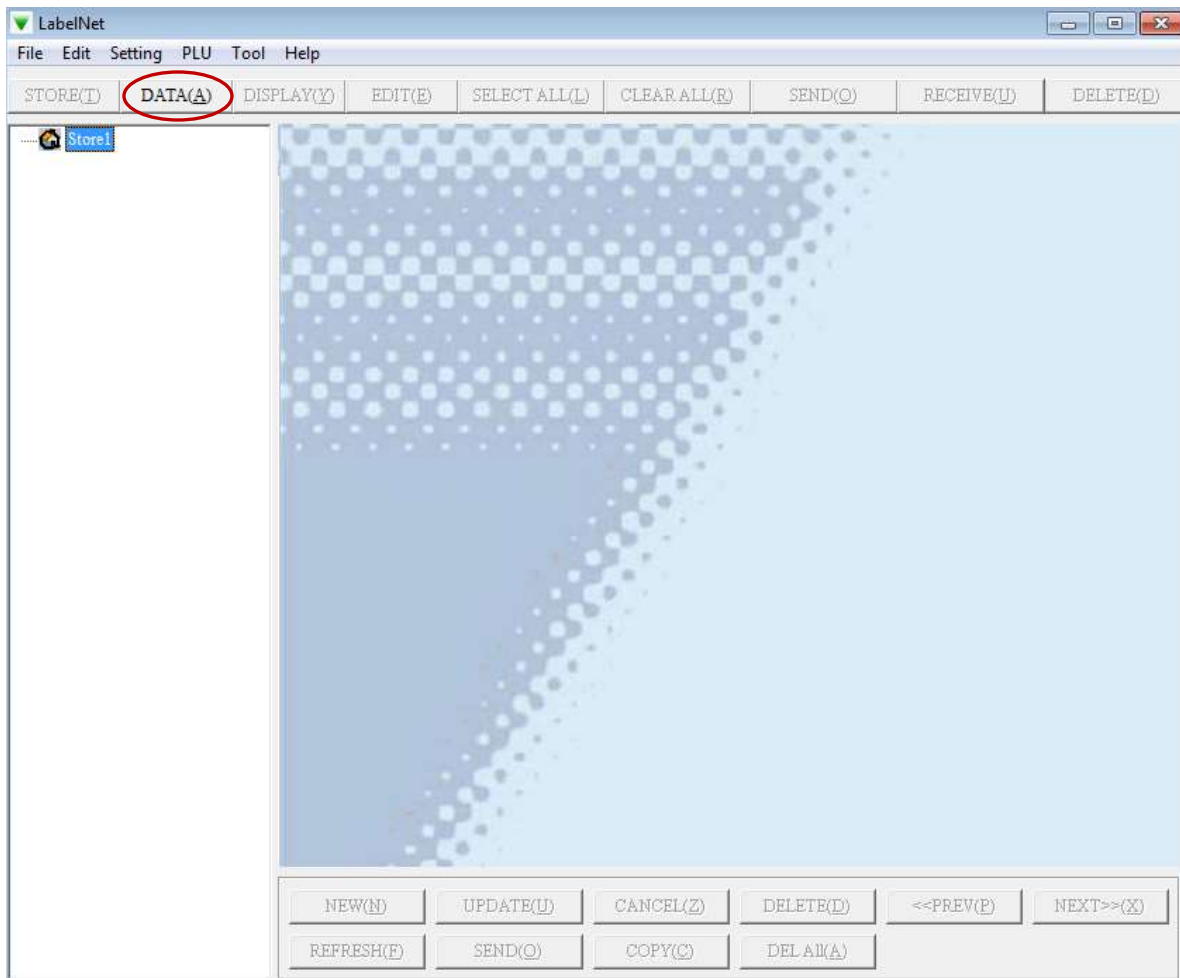


CÓMO IMPORTAR DATOS EN EL SOFTWARE LABELNET

1. Iniciar el programa y dar clic en el botón DATA.



2. Se despliega la pantalla de artículos de la tienda.

LabelNet

File Edit Setting PLU Tool Help

STORE(I) DATA(A) DISPLAY(Y) EDIT(E) SELECT ALL(L) CLEAR ALL(R) SEND(O) RECEIVE(U) DELETE(D)

Store1

Depto.97

Grupo997

No.	PLU Code	Item Code	Name	Unit Price	S

Item Label Discount Nutrition Others

PLU No.

Name S

Unit Price \$ /kg

Tare kg ☒ Weighing

Cost ☐ UP Override

Coupled PLU No. ☐ Negative PLU

Department 97

MG Code 997

Ingredient # 0

Special MSG # 0

Place # 0

Text1 0

Text2 0

Text3 0

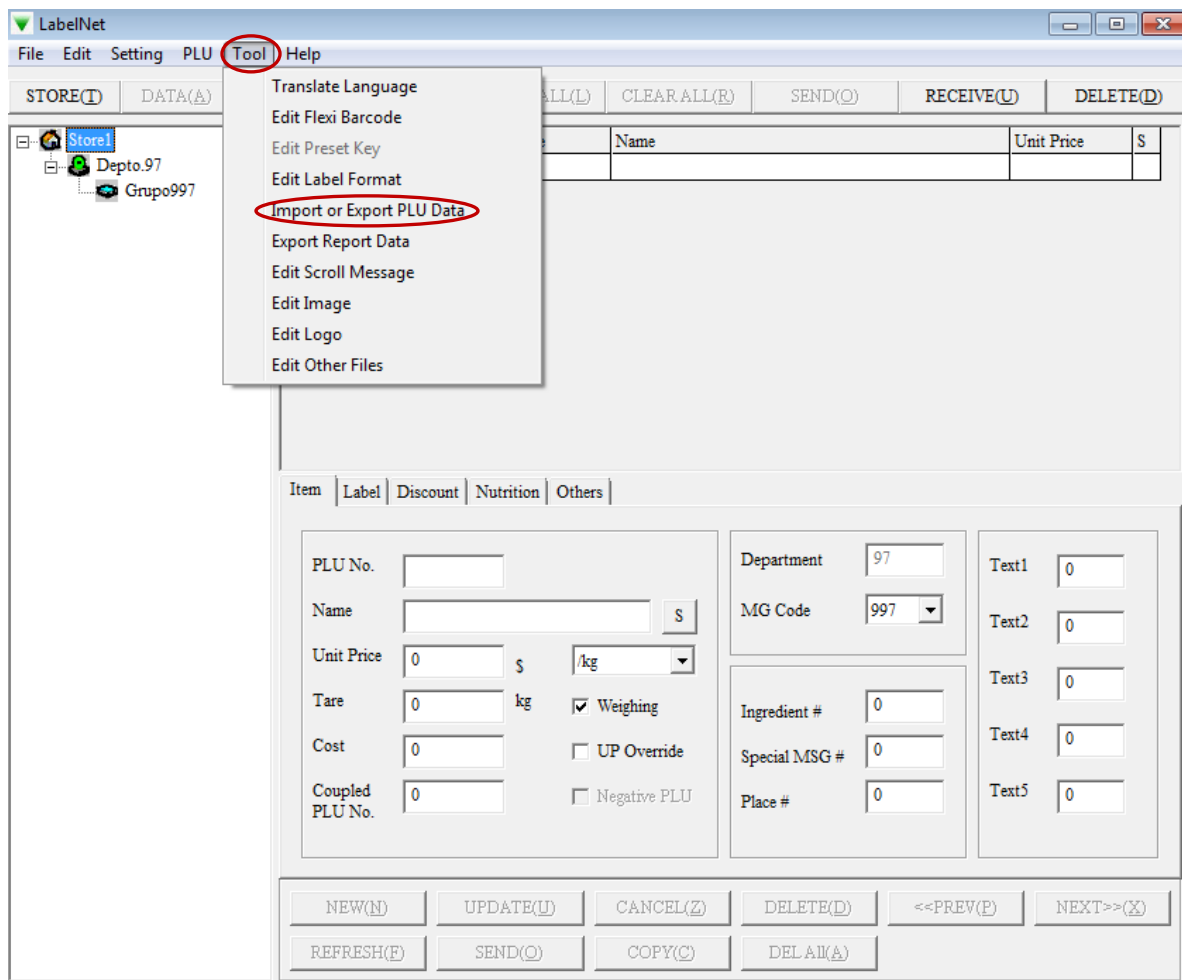
Text4 0

Text5 0

NEW(N) UPDATE(U) CANCEL(Z) DELETE(D) <<PREV(P) NEXT>>(X)

REFRESH(F) SEND(O) COPY(C) DEL ALL(A)

3. Seleccionar la pestaña TOOL y marcar la opción IMPORT OR EXPORT PLU DATA.



4. Dar clic en el botón OPEN y seleccionar el archivo “CABECERA BRAVISSIMO”.

Import or Export PLU Data

Data Type: Import DataBase ☐ PLU Override

Separator: tab Weight Flag: Bar Type: EAN

ST_No: 1 MG_No: 997

List Item: Open Select Item: Save

Not Used
PLU_No
ST_No
SECT_No
PLU_UPrice
PLU_LBFormat1
PLU_LBFormat2
PLU_BarFormat
PLU_EANItemCode
PLU_MG
PLU_SBDate
PLU_SBTime
PLU_UBDate
PLU_PAKDate
PLU_PAKTime
PLU_Cost

>>>
<<<

Import Export Close

5. Dar clic en el botón IMPORT.

Import or Export PLU Data

Data Type: ☒ PLU Override

Separator: Weight Flag: Bar Type:

ST_No: MG_No:

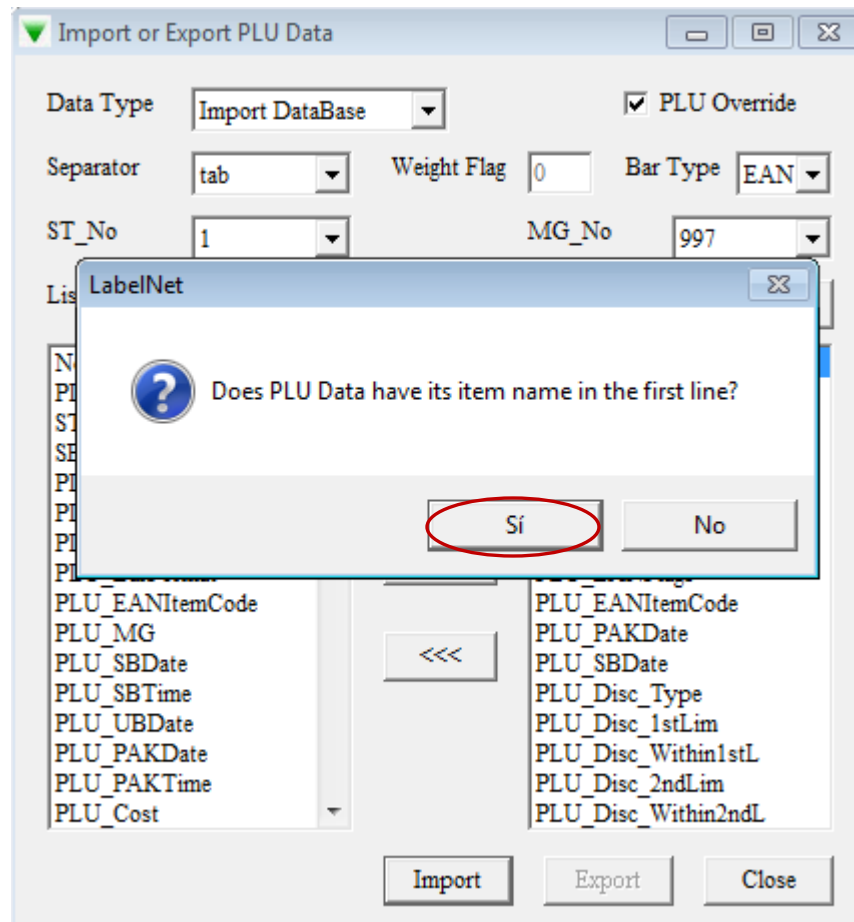
List Item: Select Item:

Not_Used
PLU_No
ST_No
SECT_No
PLU_UPrice
PLU_LBFormat1
PLU_LBFormat2
PLU_BarFormat
PLU_EANItemCode
PLU_MG
PLU_SBDate
PLU_SBTime
PLU_UBDate
PLU_PAKDate
PLU_PAKTime
PLU_Cost

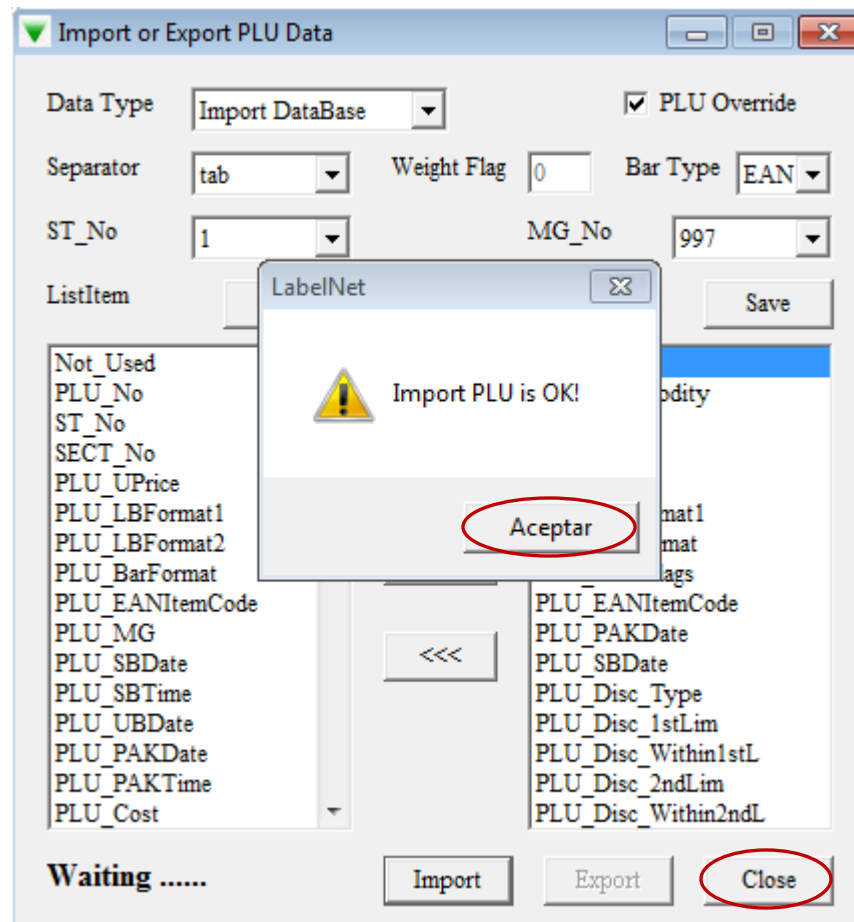
>>>
<<<

PLU No
PLU_Commodity
PLU_UPrice
Stat1_Unit
PLU_QTY
PLU_LBFormat1
PLU_BarFormat
PLU_EANFlags
PLU_EANItemCode
PLU_PAKDate
PLU_SBDate
PLU_Disc_Type
PLU_Disc_1stLim
PLU_Disc_Within1stL
PLU_Disc_2ndLim
PLU_Disc_Within2ndL

6. Dar clic en el botón Sí y seleccionar el archivo “MAESTRO BRAVISSIMO”.



7. Dar clic en el botón Sí y seleccionar el archivo “MAESTRO BRAVISSIMO”.



8. Al finalizar la importación, dar clic en los botones ACEPTAR y CLOSE para terminar el proceso.