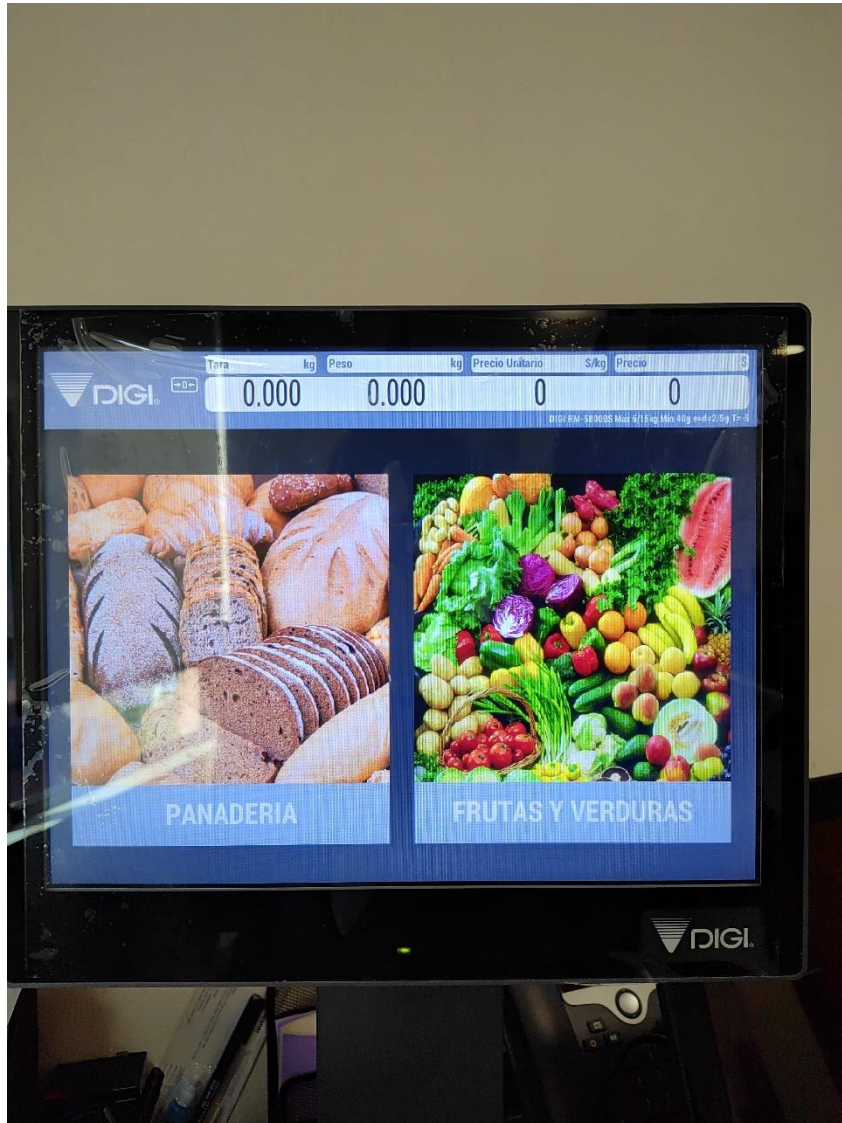


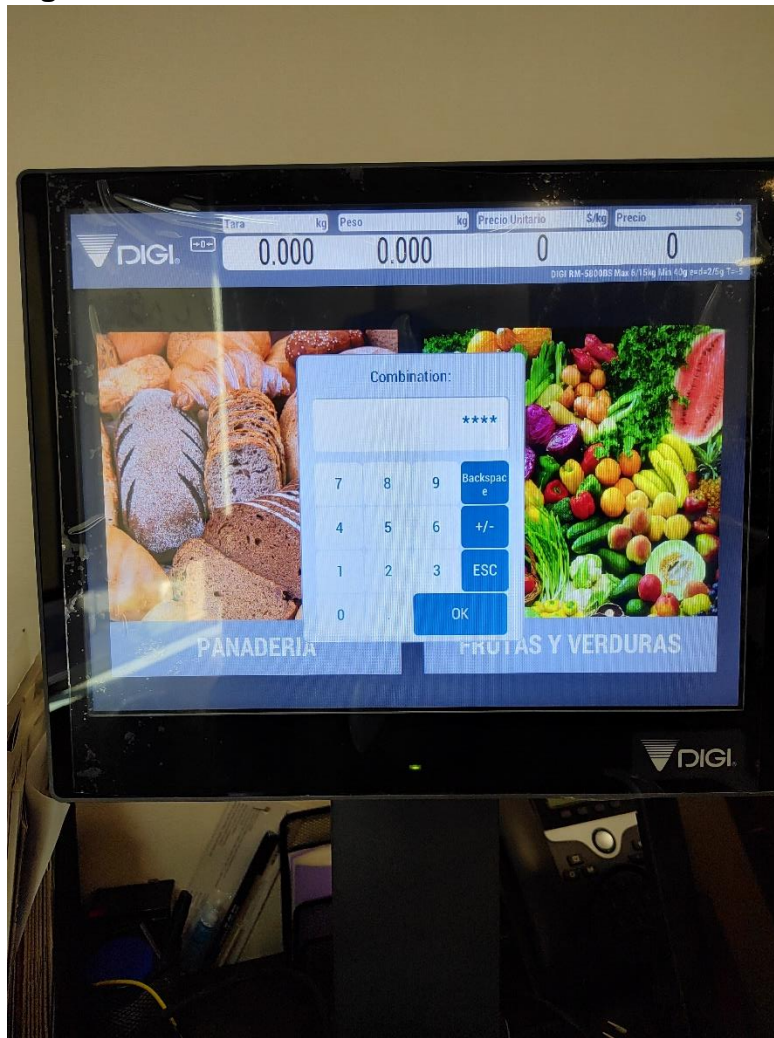
# Crear PLU RM5800

## Crear un PLU

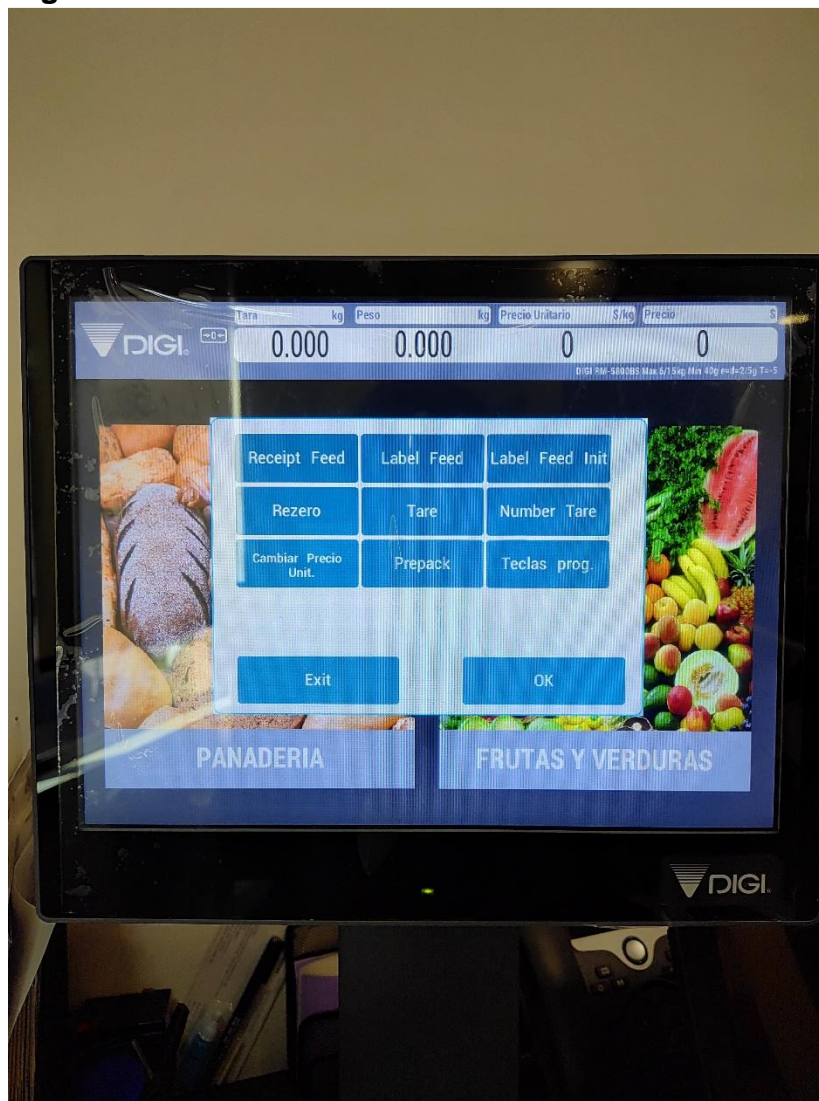
- Realizar combinación precio, peso, peso, precio unitario



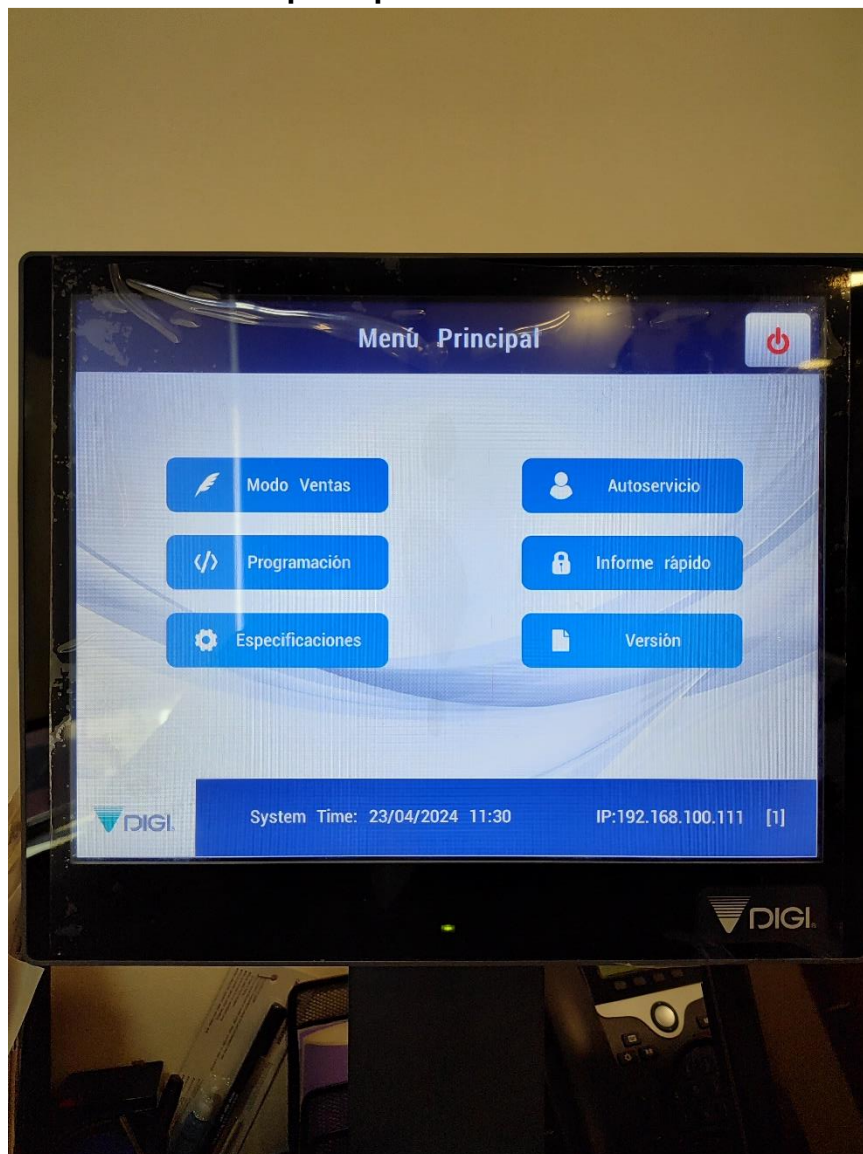
- **Digitar combinación 5151**



- **Digitar Exit**

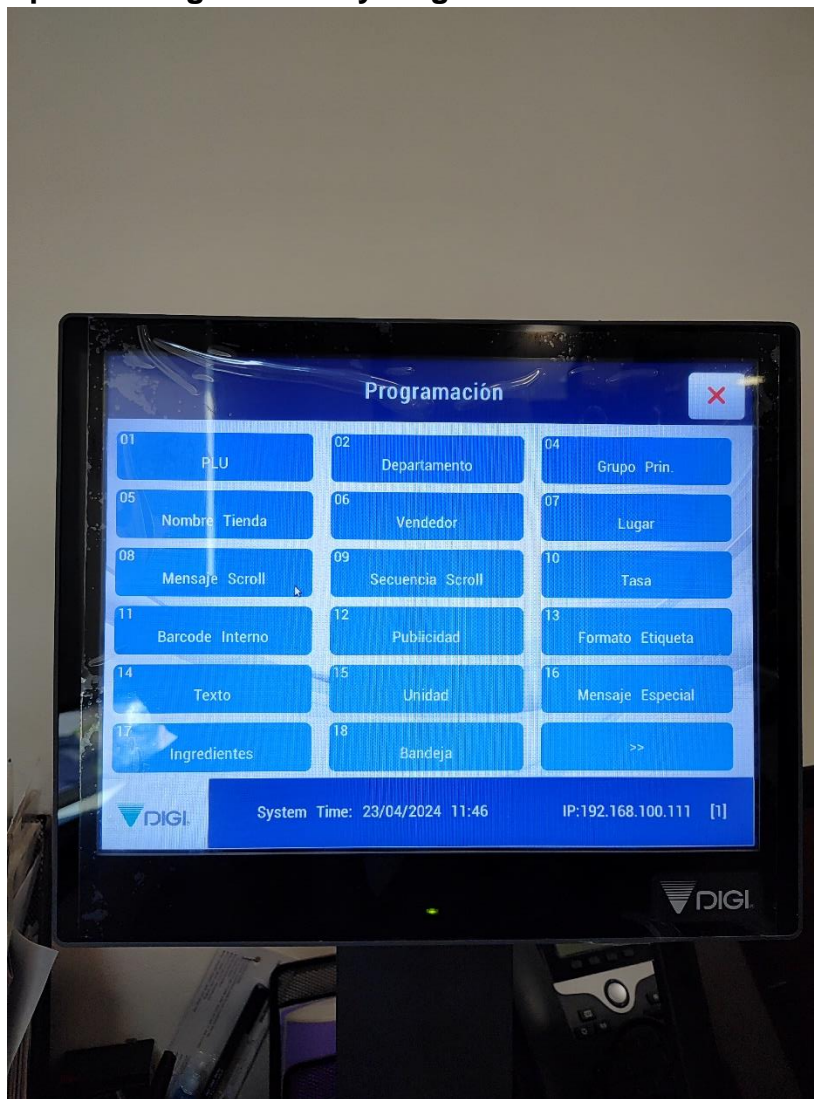


- Se abrirá el menú principal de la balanza





- **Apretar Programación y luego PLU**



- En New se crea un PLU nuevo, descriptivo se coloca nombre y en precio unitario el precio del producto, en imagen carga la foto para el producto y finalmente se apreta guardar.

PLU Previous New Next Listar Copiar de Borrar Guardar

Item	Etiqueta	Descuento	E-label	Texto	Otros	Weight convert
Código	0	Pesado			Imagen	
Descriptivo						
Precio Unit.(\$)	0	N.Serie			0	
Coste(\$)	0	2º Precio(\$)			0	
Grupo Prin.		Cantidad			0	
Uom		Tara(kg)			0.000	
Anular precio	Permitir					
Ingredientes		Mensaje Especial				

DIGI